

DAS PROJEKT P.I.L.O.T. SUCHT UNTERNEHMEN ALS KOOPERATIONSPARTNER:INNEN!

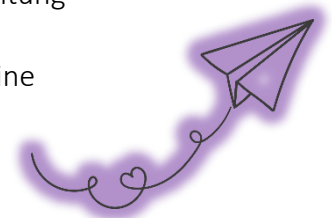
Was nützt der tollste Flugplatz, mit den motiviertesten Pilot:innen und vollgetankten Maschinen, bereit zum Abheben – wenn es keine Partner-Flughäfen gibt, die man anfliegen kann?
Ein Gedankenspiel, das sich auch auf unser Projekt übertragen lässt.

Das Projekt P.I.L.O.T. ist auf der Suche nach Betrieben, Organisationen, Vereinen etc., mit denen wir eine, für beide Seiten bereichernde, Kooperationen aufbauen können um jungen Menschen mit Behinderung Erfahrungen am ersten Arbeitsmarkt zu ermöglichen.

Wir bieten jungen Menschen mit Behinderungen eine langfristige Begleitung. Auftrag ist, sie bei der Planung und Gestaltung ihrer Zukunft zu unterstützen. Die zentralen Ziele sind die Beschäftigung und Teilhabe am Arbeitsmarkt.

Was Unternehmer:innen, mit denen wir bereits zusammenarbeiten, an uns schätzen

- ⊕ Beratung der Firmen und Mitarbeiter:innen vor Ort
- ⊕ Direkte Ansprechperson für den Betrieb
- ⊕ Begleitung der Teilnehmer:innen beim Praktikum (während eines Praktikums sind die Teilnehmer:innen über das Projekt versichert und es fallen keinerlei Kosten für den Betrieb an), Entlastung der Mitarbeiter:innen, Arbeitsschritte mit den jungen Menschen erlernen, gemeinsam (neue) Tätigkeiten finden
- ⊕ Regelmäßige Reflexion- und Austauschgespräche vor Ort, Prozessbegleitung
- ⊕ Suchen gemeinsamer Lösungen in herausfordernden Situationen
- ⊕ Beantragung und Einreichung von Förderungen für den Betrieb, wird eine Anstellung angedacht



Die 3 größten Vorteile für Ihren Betrieb auf einen Blick

- ⊕ Für die Anstellung eines Menschen mit Behinderung, gibt es attraktive Fördermöglichkeiten
- ⊕ Es ist Ihre Chance sich als Team weiterzuentwickeln und dessen Diversität zu Ihrem Vorteil zu nutzen
- ⊕ Sie leisten einen wichtigen Beitrag zur Inklusion von Menschen mit Behinderung

**Neue Destinationen anzusteuern erfordert Mut.
Gehen wir gemeinsam neue Wege!**

Lust auf eine Zusammenarbeit bekommen?

Wenn wir Ihr Interesse geweckt haben, freuen wir uns über Kontaktaufnahme unter:

Projektleitung Mag.^a Stefanie Hiller, Tel.: 0681 2020 74 77, Mail: stefanie.hiller@integrationwien.at